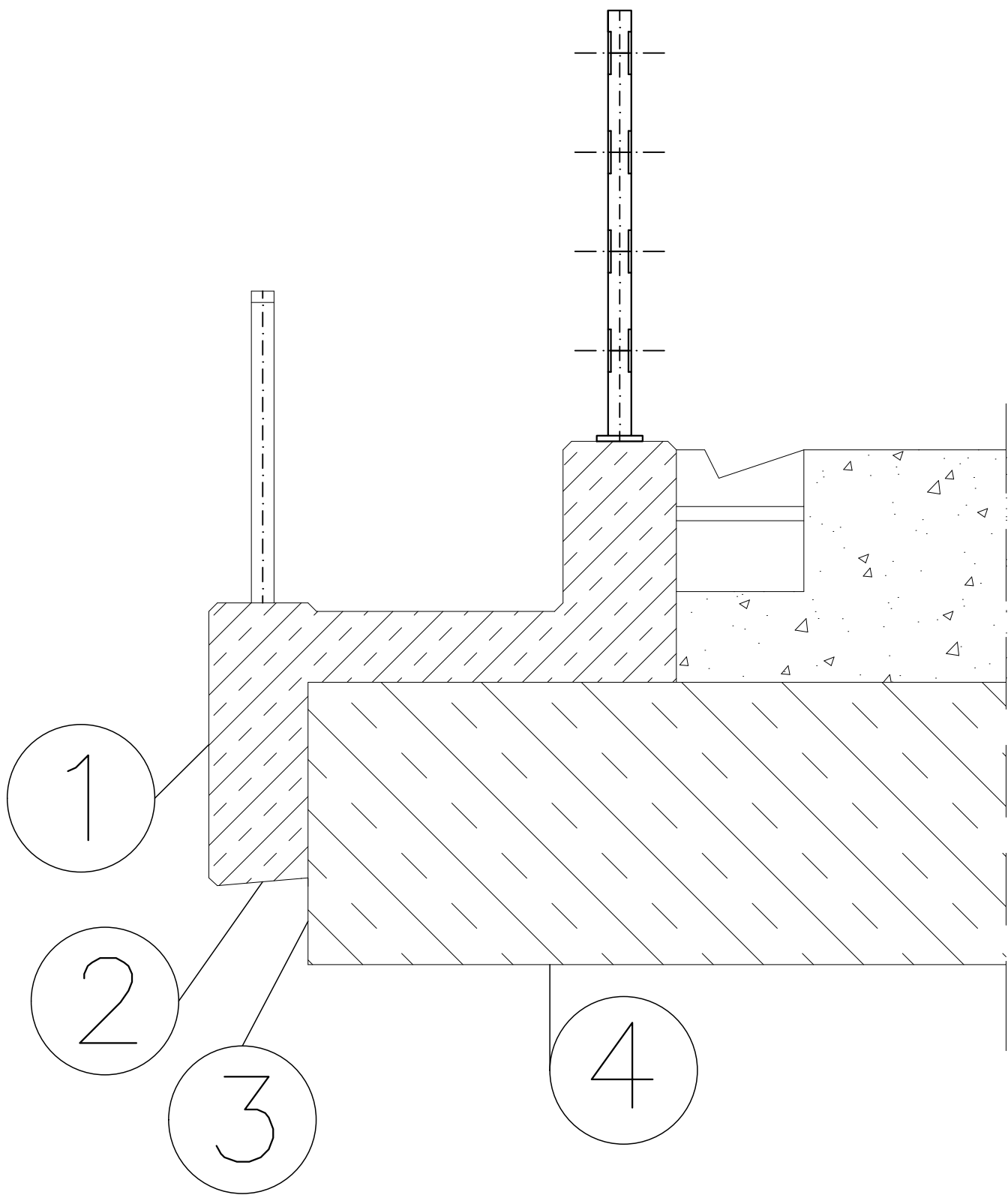


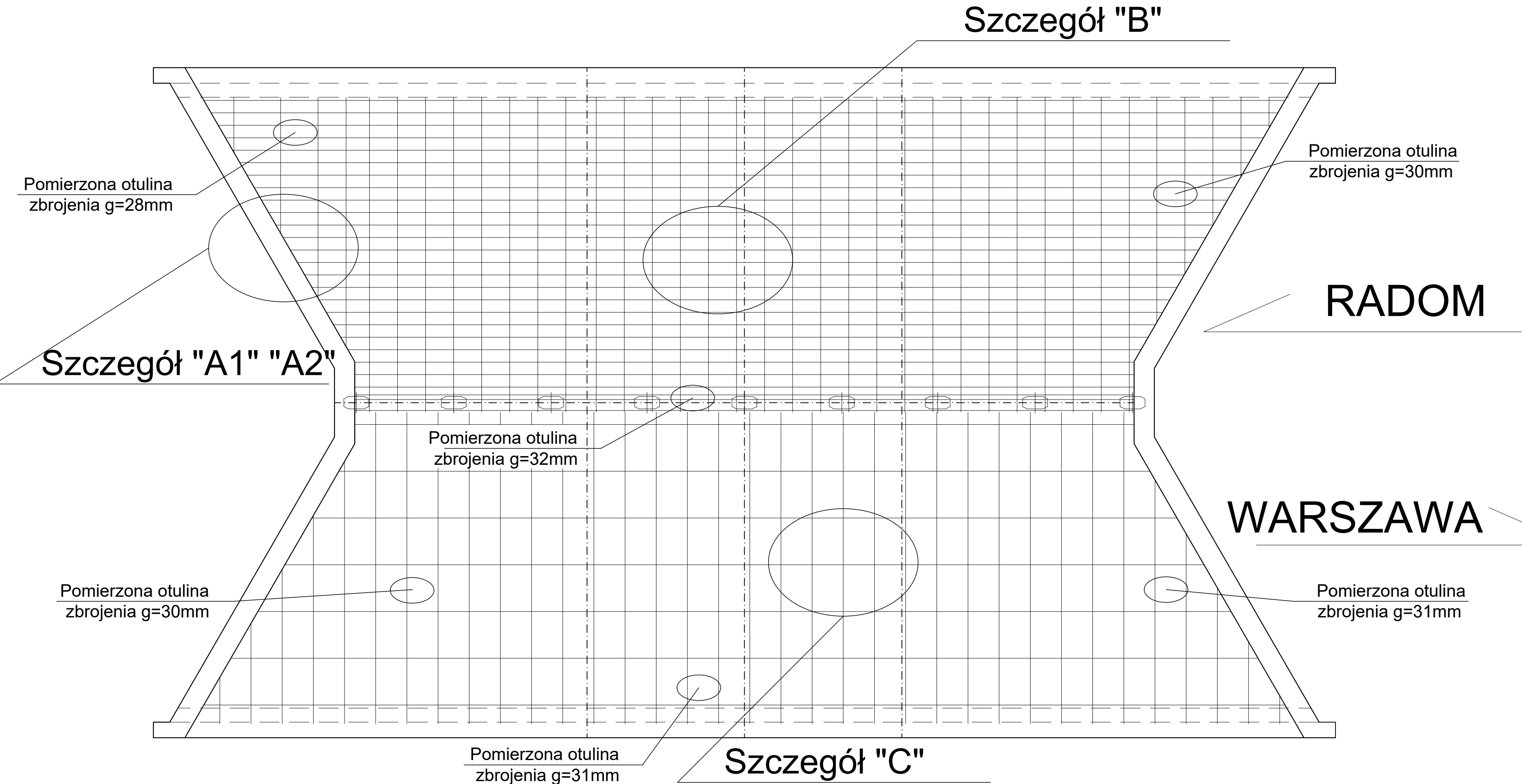
WIDOK OD SPODU KONSTRUKCJI

Szczegół A2

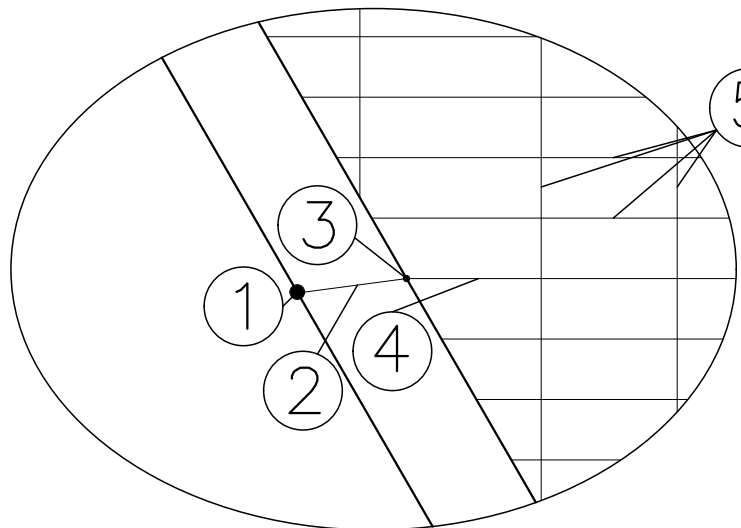
Skala 1:20



Szczegół "B"



SZCZEGÓŁ "A1"



1 rysa pionowa na gzymsie
L= 0,75m gr.=1.2mm

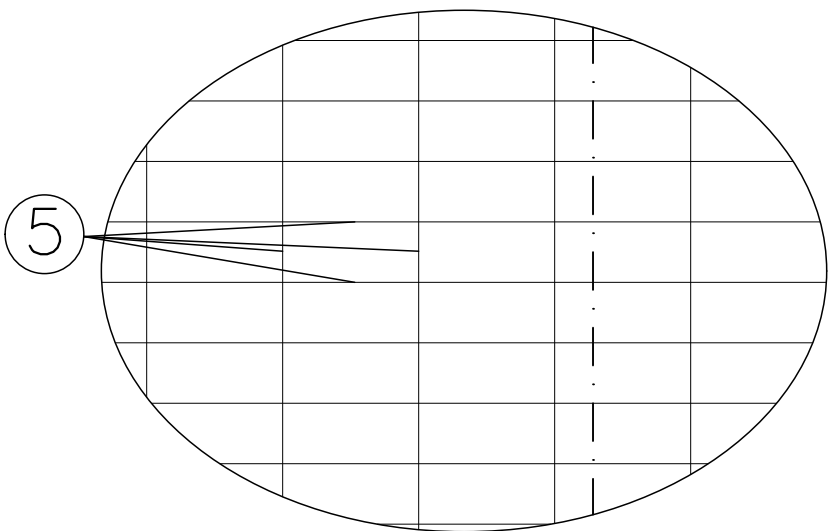
2 rysa pozioma na gzymsie
L=0,35m gr.=1.2mm

3 rysa pionowa płyty ustroju
L=0,45m gr.=0,3mm

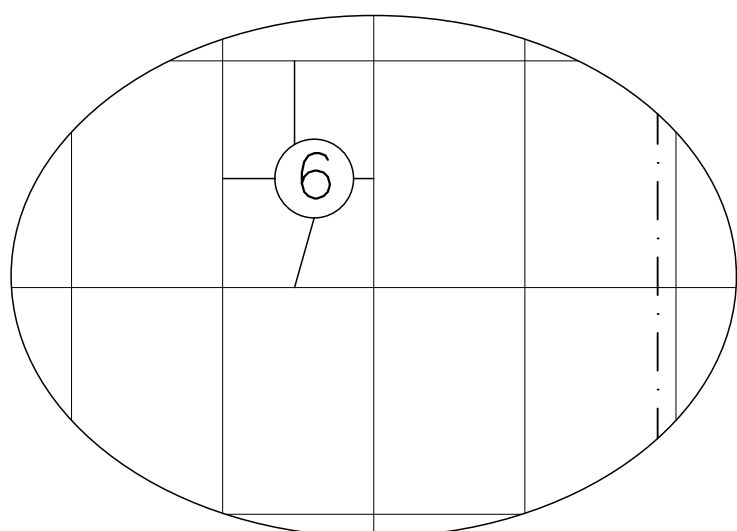
4 rysa pozioma płyty ustroju
L=0.8m gr.=0.3mm

5 rysy poziome płyty ustroju
L (odzwierciedlenie zbrojenia)
gr.<0.2mm

SZCZEGÓŁ "B"



SZCZEGÓŁ "C"



6 rysy poziome płyty ustroju
L (zmiennie) gr.<0.1mm

Inwestor/Zamawiający: Generalna Dyrekcja Dróg Krajowych i Autostrad Oddział w Warszawie ul. Mińska 25 Warszawa		Przedsięwzięcie budowlane: Remont mostu w m. Kamień droga krajowa S7 w km 445+150	
Rysunek:	Inwentaryzacja rys ustroju niosącego		Skala 1:200/100
Funkcja	Tytuł, imię, nazwisko	Nr uprawn., specjalność	Podpis
Projektant	mgr inż. Jakub Nitecki		104/DOŚ/12 (mosty)
Biuro Projektów	Doradztwo Techniczne Jakub Nitecki, Oksińskiego 8A Sieradz		Nr rys. 3.2